

VELscope[®]

Approvato dalla FDA e Health Canada

powered by

Sapphire



VELscope è un prodotto distribuito dalla
Intra-lock System Europa SpA



Salva la vita... Fai una diagnosi precoce!



Intervenendo sulla neoplasia in stage I o carcinoma in situ, i tassi di sopravvivenza a 5 anni sono pari all'85% mentre se la diagnosi dovesse essere tardiva (stage III e IV), la sopravvivenza a 5 anni scende al 25%. L'ANDI Nazionale, con il patrocinio del Ministero della Salute, ha promosso l'"Oral Cancer Day", un programma di sensibilizzazione della popolazione che invita l'odontoiatra ad un maggiore impegno sul fronte della prevenzione dei tumori.

VELscope: Prevenzione dei tumori del cavo orale

I tumori del cavo orale includono tumori che sorgono nelle labbra, lingua, ghiandole salivari, pavimento della bocca, palato, gengive e tonsille. Nessuno ne parla, ma ogni anno in Italia circa 8000 persone vengono colpite dal tumore del cavo orale.

Il tumore del cavo orale rappresenta il 3% circa di tutte le neoplasie maligne nell'uomo e il 2% nella donna.

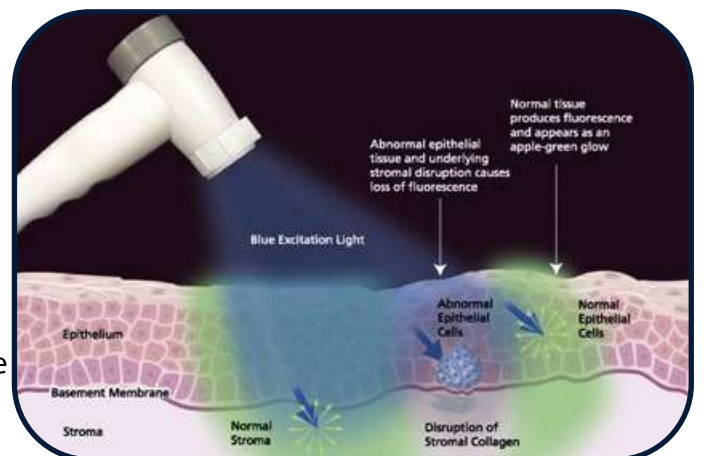
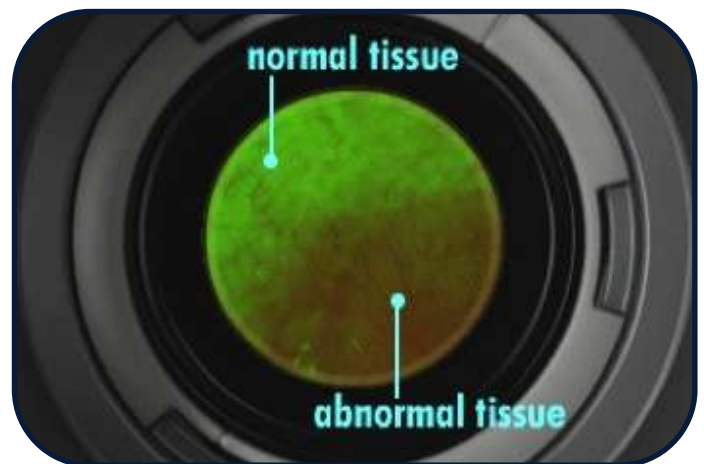
VELscope (Visual Enhanced Lesion Scope) è lo strumento diagnostico rivoluzionario e facile da usare, per l'esame preventivo del cavo orale, per diagnosticare anomalie dei tessuti.

Il riconoscimento precoce dei cambiamenti della mucosa orale fa aumentare notevolmente le possibilità di sopravvivenza nei casi di tumore del cavo orale.

Riconoscimento precoce significa scoprire i cambiamenti dei tessuti prima che questi diventino visibili ad occhio nudo. La soluzione viene dalla fluorescenza dei tessuti che permette di vedere in profondità le lesioni della mucosa orale.

Il VELscope è una tecnologia brevettata in collaborazione con la British Columbia Cancer Agency in Canada e si basa sulla visualizzazione diretta della fluorescenza dei tessuti e sulla perdita di fluorescenza delle cellule alterate.

L'FDA e Health Canada hanno approvato l'uso del VELscope come complementare all'esame orale convenzionale con luce bianca, per identificare i tessuti orali modificati, da parte dei medici, chirurghi e personale paramedico.



VELscope: Casi Clinici



1 Lesione visibile ad occhio nudo



3 Nessun problema in apparenza



5 Displasia



2 Lesione confermata con perdita di fluorescenza



4 Lesione confermata con perdita di fluorescenza e la biopsia ha confermato un carcinoma in situ



6 Lesione confermata con perdita di fluorescenza. Displasia e carcinoma in situ

VELscope: Collegamento con la fotocamera Canon G10



1 Applicazione del foglio protettivo e del tappo monouso



2 Rimozione delle lenti dal manipolo



3 Agganciare il VELscope alla macchina fotografica



4 Una volta applicato il VELscope alla macchina fotografica è possibile scattare le foto



5 Riagganciare le lenti alla pistola



Pubblicazioni

- Poh CF et al: Direct fluorescence visualization of clinically occult high-risk oral premalignant disease using a simple hand-held device. Head Neck 2006 Nov; 28(11)
- Poh CF et al: Fluorescence visualization detection of field alterations in tumor margins of oral cancer patients. Clin Cancer Res 2006; 12(22): 6716-6722
- Poh CF et al: A real-time application of fluorescence visualization (FV) to identify a novel optical field for subclinical extension in high-risk oral lesions. Poster presented during the 2008 AAOMP Annual Meeting, San Francisco, CA
- Lane PM et al: Simple device for the direct visualization of oral cavity tissue fluorescence. J Biomed Opt. 2006 Mar-Apr; 11(2):024006
- Zhang L et al: Direct fluorescence visualization as adjunct for identification of high-risk oral premalignancies. Poster presented during the 2007 AACR Annual Meeting, Los Angeles, CA
- Williams PW et al: Evaluation of a suspicious oral mucosal lesion. J Can Dent Assoc. 2008; 74(3): 275-80.
- Kois JC & Truelove E: Detecting Oral Cancer - A New Technique and Case Reports. Dentistry Today, October 2006; 25(10): 94-97
- Poh CF et al: Oral cancer screening in the Vancouver downtown eastside - a High-Risk Underserved Population. Draft to be submitted for publication

Dotazione di Base

- Manipolo VELscope con fibra ottica
- Piedistallo di sostegno
- Occhiali di sicurezza
- 100 VELcap (Protezione monouso lenti manipolo)
- 100 VELsheath (Copertura monouso manipolo)
- 2 CD (Manuali d'uso operativo)

Accessori

- Fotocamera Canon G10
- Adattatore fotocamera